

# 阳城煤矿技改项目35kV变电站 电源线工程 (结构部分)



山东弘升电力工程有限公司

电力工程设计证书乙级A237018548

设计阶段：施工图设计

工程编号：S10066S

卷 册 检 索 号
S10066S-T0301

结构 部份 第 3 卷 第 1 册 第 \_\_\_\_ 分册

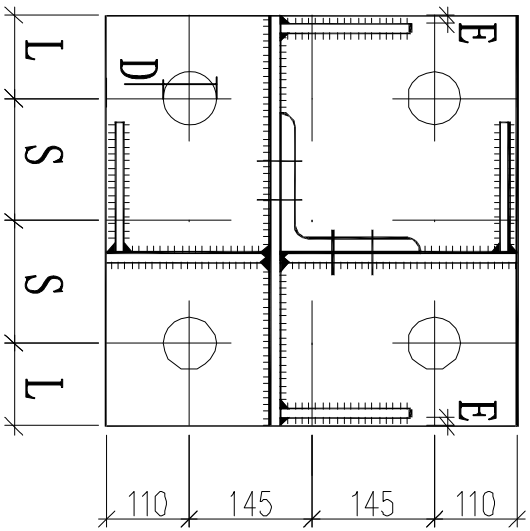
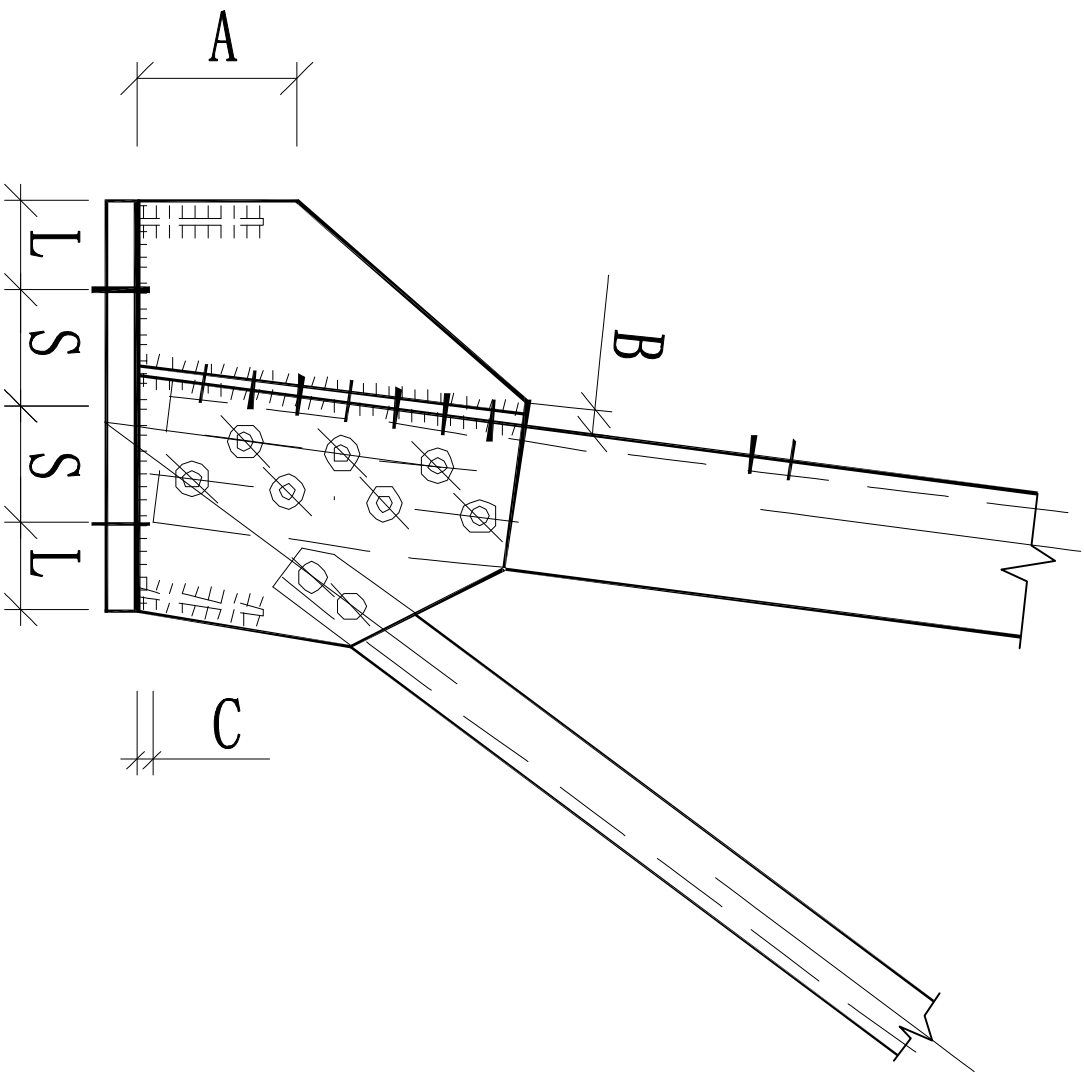
卷册名称 杆塔结构调整图

图 纸 3 张 1 本 说明 \_\_\_\_ 本 清册 \_\_\_\_ 本

2021 年 9 月 日

设计人 王传洋 校核人 王峰

序号	图 号	图 名	张数	套用原工程名称 卷册检索号图号
1	S10066S-T0301-01	底脚板尺寸修改一览表	1	
2	S10066S-T0301-02	35GMD-12 杆塔结构图	1	
3	S10066S-T0301-03	35GMD-15 杆塔结构图	1	
4				
5				
6				
7				
8				
9				
10				
11				
12				
13				
14				
15				
16				
17				
18				
19				
20				
21				
22				
23				
24				
25				
备 注				



底脚板型式

表 底脚板尺寸

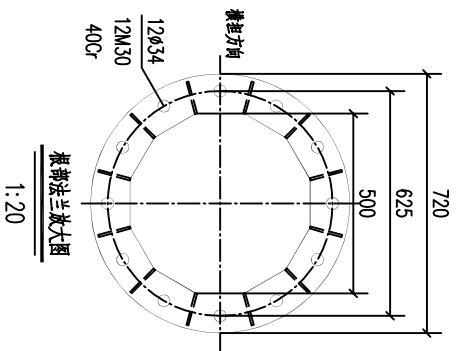
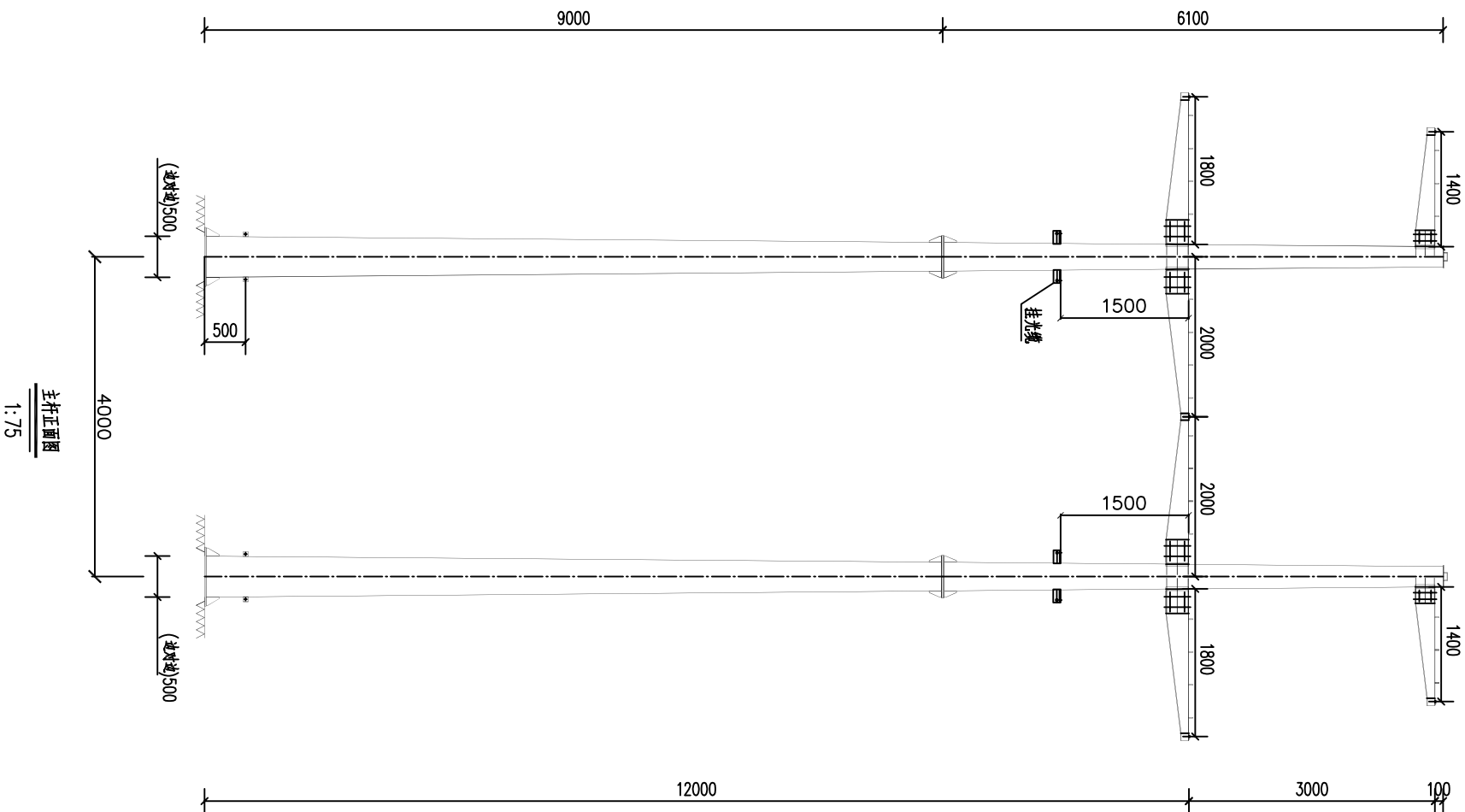
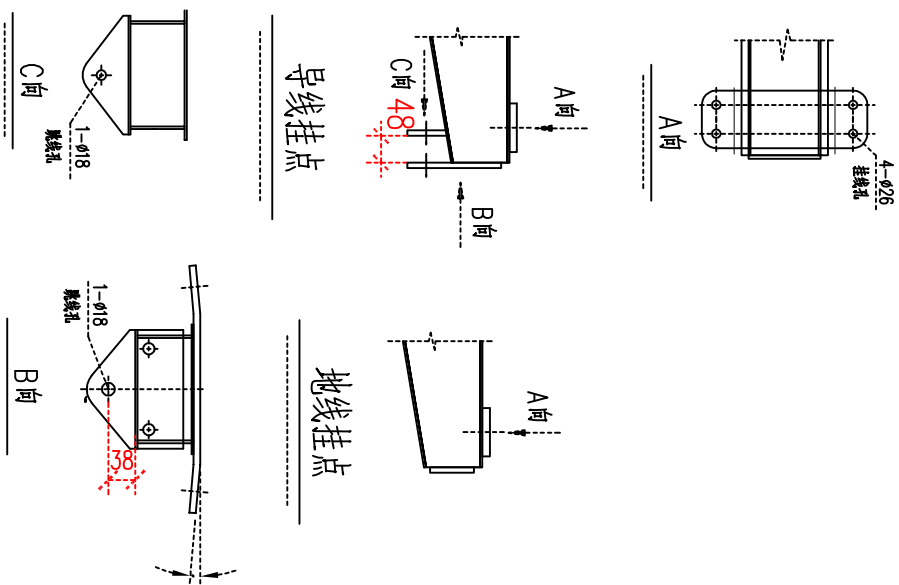
地脚螺栓 直径	M20	M24	M30	M36	M42	M48	M56	M64	M72
座板孔径 D	25	30	40	45	55	60	70	80	90
座板孔距 S	80	80	100	120	130	140	160	175	190
边距 L	50	55	65	75	85	95	115	125	135
A	50	50	50	50	100	100	150	150	200
B	30	30	30	30	30	30	30	30	30
C	25	25	25	25	25	25	30	30	35
E	10	10	10	10	10	10	15	15	15

注：以上尺寸按地脚螺栓垫板宽度不大于2.5倍d（d为地脚螺栓直径）考虑，当垫板尺寸变化或者加劲板取消时，表格中的数值可适当调整。


说明：本工程中35B12-J3塔形，地脚螺栓由M45更换为M48，座板相关尺寸按照上表进行更改。  
本工程中35B12-J4塔形，地脚螺栓由M52更换为M56，座板相关尺寸按照上表进行更改。

山东弘升电力工程有限公司				阳城煤矿技改项目35kV变电站电源线路工程		施工图	设计阶段
批准	刘勇	校核	王华	底脚板尺寸修改一览表			
审核	刘勇	设计	王华				
日期	2021.09	比例		图号	S10066S-T0301-01		

设计条件	
杆塔形式	无
呼称高度(m)	12
电压等级(kV)	35
允许坡度(‰)	9.7/15
类型(直线或耐张)	耐张
转角度数(°)	0-20
水平档距(m)	150
垂直档距(m)	200
代表档距(m)	150
气象条件	
最高气温(℃)	
最低气温(℃)	
最大风速(m/s)	30
最大覆冰(mm)	10
地形类别	B
地线编号	
型号	全部地线
安全系数(前)	GJ-70
安全系数(后)	7
导线编号	
型号	全部导线
安全系数(前)	LJG-185/30
安全系数(后)	6
分裂数	1



杆塔单基重量(kg)	3300
地脚、模板单基重量(kg)	367

 山东弘升电力工程有限公司				阳城煤矿技改项目35kV变电站电源线工程		施工图设计阶段	
批准	刘要	校核	王少	35GMD-12 杆塔结构图			
		设计					
审核	刘要	设计	王少				
日期	2021.09	比例					
				图号	S10066S-T0301-02		

